



ES10-10ES

ES12-12ES

Gerbeur électrique 1.0/1.2T

- Gerbeur électrique pour travail en espace très réduit
- Conception innovante à faible consommation d'énergie et haute fiabilité
- La conception des tuiles longues et inclinées rend les opérations sûres et pratiques.

EP EQUIPMENT CO.,LTD
www.ep-ep.com



Caractéristiques

Performance

- Structure robuste.
- Le système d'entraînement et le système hydraulique hautement spécialisés assurent d'excellentes performances de conduite et une grande fiabilité.
- L'unité hydraulique silencieuse et durable, le vérin et le flexible de haute qualité assurent la haute fiabilité du système hydraulique.
- Le connecteur AMP et les fils électriques durables réduisent considérablement les dysfonctionnements des composants.
- L'option de châssis bras encadrants offre une grande stabilité pour les opérations en hauteur.



Sécurité

- La conception hydraulique de sécurité empêche le mât de tomber brusquement lorsque les conduites d'huile sont coupées.
- Le contacteur ventral d'arrêt empêche le chariot de heurter l'opérateur.
- Il suffit d'appuyer sur le sectionneur d'urgence pour que l'alimentation électrique soit immédiatement interrompue.
- Des interrupteurs de limitation de levage multiples assurent la sécurité des déplacements.
- Le chariot passe automatiquement en mode basse vitesse lorsque la hauteur de levage est supérieure à la hauteur de réglage.
- Un dispositif de freinage anti-recul assure que les chariots ne se retournent pas sur les rampes.

Fonctionnement

- Tête de timon ergonomique pour des opérations sans effort et confortables.
- Le timon est doté d'un bras long pour une direction en douceur.
- La conception compacte du châssis offre le plus petit rayon de braquage possible.
- Le fonctionnement latéral assure une excellente visibilité.
- Chargeur embarqué.

Entretien

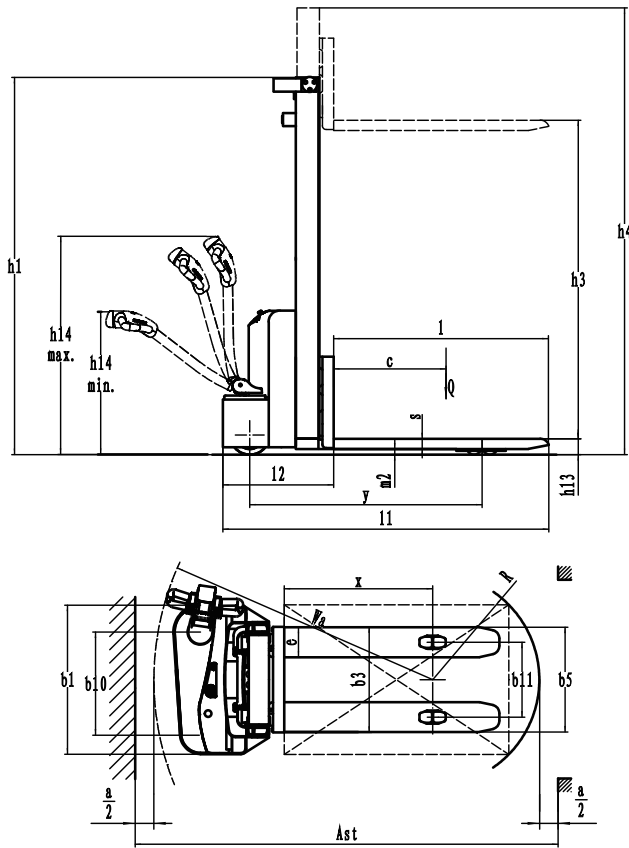
- Batterie sans entretien.
- Indicateur d'affichage de la batterie avec compteur d'heures, rappelant à l'opérateur le temps de charge (en option).
- Panneau arrière démontable pour un entretien facile.
- Le signal d'autodiagnostic sur l'écran numérique permet un dépannage facile.
- Accès facile à la télécommande.
- Protection contre les coupures à basse tension.

Electric Stacker 1.0/1.2t

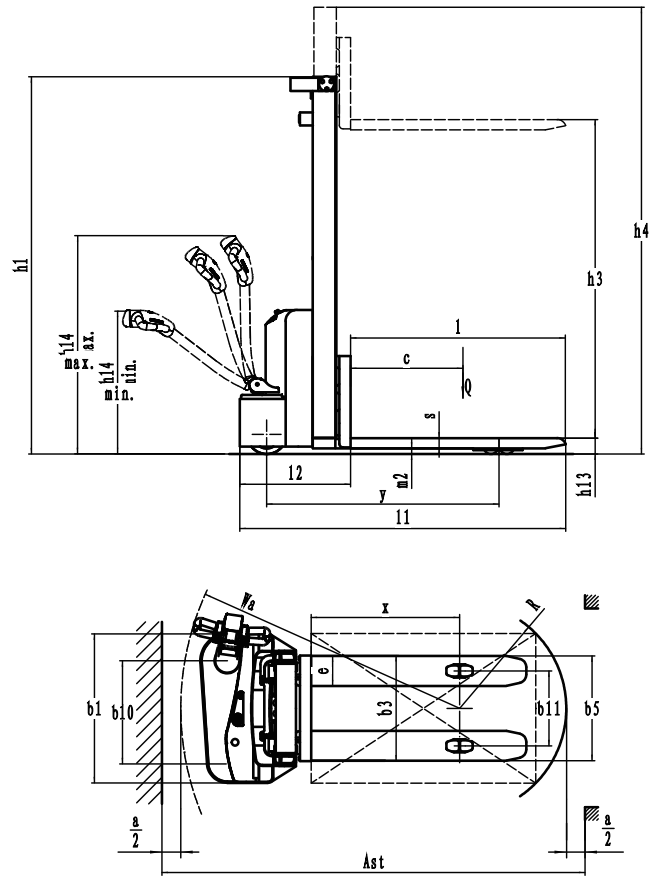
ES10-10ES/ES12-12ES

Distinguishing mark	1.1	Fabricant			EP	EP
	1.2	Désignation modèle			ES10-10ES	ES12-12ES
	1.3	Entrainement			Electric	Electric
	1.4	Commande			Pedestrian	Pedestrian
	1.5	Capacité de charge	Q	kg	1000	1200
	1.6	centre de gravité de la charge	c	mm	600	600
	1.8	Distance du talon de fourche à l'axe d'essieu avant	x	mm	795	795
	1.9	empattement	y	mm	1240	1240
	Service weight	2.1	Poids en ordre de marche		kg	540
2.2		Charge sur l'essieu avec charge à l'avant/à l'arrière		kg	640/852	845/1016
2.3		Charge sur l'essieu sans charge à l'avant/à l'arrière		kg	419/121	536/125
Tyres/chassis	3.1	Type roues			Polyurethane	Polyurethane
	3.2.1	Dimensions roue avant		mm	Φ210x70	Φ210x70
	3.3.1	Dimensions roue arrière		mm	Φ80x60	Φ80x60
	3.4	Roues supplémentaires (roues stabilisatrices)		mm	Φ130x55	Φ130x55
	3.5	Roues, nombre à l'avant / à l'arrière (x=à entrainement)		mm	1x+ 1/ 4	1x+ 1/ 4
	3.6.1	Voie avant	b10	mm	533	533
	3.7.1	Voie arrière	b11	mm	400	400
Dimensions	4.0	Hauteur maximum de levée	H	mm	3015	3015
	4.2	Hauteur mât rétracté	h1	mm	2026	2056
	4.3	Levée libre	h2	mm	—	—
	4.4	Hauteur de levée	h3	mm	2927	2927
	4.5	Hauteur hors tout mât déployé	h4	mm	3491	3521
	4.6	Levée initiale	h5	mm	—	—
	4.9	Hauteur de la poignée du timon en position de translation min./max	h14	mm	860/ 1200	860/ 1200
	4.10	Hauteur des bras porteurs	h8	mm	—	—
	4.15	Hauteur des fourches baissées	h13	mm	88	88
	4.19	Longueur totale	l1	mm	1740	1740
	4.20	Longueur jusqu'à la face avant des fourches	l2	mm	590	590
	4.21	Largeur totale	b1/b2	mm	800	800
	4.22	Dimension des fourches	s/e/l	mm	55/160/1150	60/ 170/ 1150
	4.24	Largeur tablier porte-fourches	b3	mm	600	680
	4.25	Écartement extérieur des fourches	b5	mm	560	570
	4.26	Distance entre bras de roue/surfaces de chargement	b4	mm	—	—
	4.31	Garde au sol, en charge, sous mât	m1	mm	—	—
	4.32	Garde au sol, centre de l'empattement	m2	mm	30	30
	4.34.1	Largeur d'allée de travail (palette 1000 x1 200 transversale)	Ast	mm	2225	2225
	4.34.2	Largeur d'allée de travail (palette 800 x 1200 dans le sens de la longueur)	Ast	mm	2150	2150
4.35	Rayon de braquage	Wa	mm	1408	1408	
Performance data	5.1	Vitesse de translation avec/sans charge		km/h	4/4.5	4/4.5
	5.2	Vitesse de levée avec/sans charge		m/s	0.12/ 0.22	0.12/ 0.22
	5.3	Vitesse de descente avec/sans charge		m/s	0.12/ 0.11	0.12/ 0.11
	5.8	Capacité de franchissement max. des pentes avec/sans charge		%	3/10	3/10
	5.10	Frein de service			Electromagnetic	Electromagnetic
Electric-engine	6.1	Moteur de traction puissance S2 60 min		kW	0.65	0.65
	6.2	Moteur de levée puissance S3 15%		kW	2.2	2.2
	6.4	Tension de batterie/capacité nominale		V/Ah	2x12/105	2x12/105
	6.5	Poids de la batterie		kg	2x30	2x30
	Addition data	8.1	Type de commande de conduite			DC
10.5		Type direction			Mechanical	Mechanical
10.7		Niveau sonore à l'oreille du cariste		dB(A)	74	74

ES10-10ES



ES12-12ES



Mast Option

ES10-10ES/ES12-12ES

Type de mâts	Hauteur de levée h3+h13 (mm)	Hauteur mât replié h1 (mm)	Levée libre h2 (mm)	Hauteur mât déployé h4 (mm)
Duplex	2515	1772	—	2991
	2715	1872	—	3191
	3015	2022	—	3491
	3315	2172	—	3791

Type de mâts	Hauteur de levée h3+h13 (mm)	Hauteur mât replié h1 (mm)	Levée libre h2 (mm)	Hauteur mât déployé h4 (mm)
Mât à 1 étage	1205	1575	1100	1595
	1405	1775	1300	1795
	1605	1975	1500	1995
	1705	2075	1600	2095
Duplex	2015	1656	—	2521
	2515	1806	—	3021
	2715	1906	—	3221
	3015	2056	—	3521
	3315	2206	—	3821
	3615	2356	—	4121
	3815	2456	—	4321

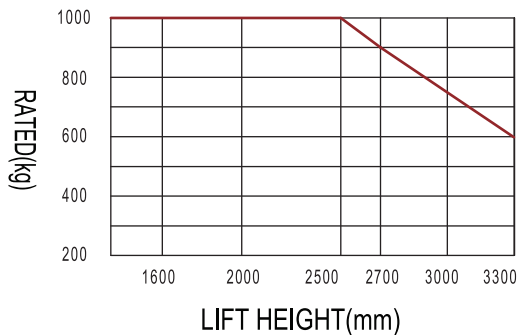
Option

No.	Éléments optionnels	ES10-10ES	ES12-12ES
1.1	Dimension des fourches	●570*1150 ○570*1220 1000 1070 1300 ○685*1150 1220 1000 1070 1300	●570*1150 ○570*1220 1000 1070 1300 ○685*1150 1220 1000 1070 1300
1.4	Largeur tablier porte-fourches	●680○800	●680○800
2.1	Type roues porteuses	●Double	●Double
2.2	Matériau roues porteuses	●PU	●PU
2.3	Matériau roue motrice	●PU○Trace PU	●PU○Trace PU
2.7	Capacité batterie	●105Ah○125Ah○80Ah (Li-ion)	●105Ah○125Ah○80Ah (Li-ion)
2.8	Chargeur	●24V-10A internal○24V-15A internal ○24V-30A internal (Li-ion)	●24V-10A internal○24V-15A internal ○24V-30A internal (Li-ion)
2.9	Indicateur batterie	●With time	●With time
2.16	Type de tête de timon	●Hands big handle head	●Hands big handle head
3.3	Roues stabilisatrices	●Yes and not customized	●Yes and not customized
3.11	Rétroviseur	●No○Yes and not customized	●No○Yes and not customized
3.16	Conduite accompagnante	●No○Yes and not customized	●No○Yes and not customized

Note: ●Standard ○ Optionnel - Inconformité.

RATED CAPACITIES GRAPH

ES10-10ES



RATED CAPACITIES GRAPH

ES12-12ES

